

LABORATORIO DE BIOLOGÍA Y CALIDAD BIOLÓGICA

2022



SSA:LP/LB001/19



Laboratorio de Biología
y Calidad Biológica

sanfer[®]
SALUD ANIMAL



Laboratorio de Biología y Calidad Biológica

Nuestro laboratorio tiene autorización de la SADER para emitir reportes válidos para la campaña de Influenza Aviar así como Brucelosis bovina y caprina y Tuberculosis bovina (anexo 1). Además se realizan pruebas de control de calidad de productos veterinarios y biológicos para aves.

Trabajamos bajo un sistema de gestión de calidad para dar cumplimiento a los requisitos del cliente y contamos con la acreditación por la Entidad Mexicana de Acreditación A. C. (EMA) como Laboratorio de Ensayos, de acuerdo a los requisitos establecidos en la Norma NMX-EC-17025-IMNC-2018 (ISO/IEC17025:2017) en las ramas de Alimentos (No. A-0078-005/12) y Sanidad Agropecuaria (No.SA-0087-003/12), vigentes desde el 11 de diciembre y 31 de marzo de 2021, respectivamente (anexo 2). Aunado a esto, para constatar la calidad y confiabilidad de nuestros servicios, participamos en diversos programas de ensayos de aptitud entre laboratorios nacionales e internacionales.

Nos esforzamos por implementar y poner al alcance de nuestros clientes las tecnologías diagnósticas más modernas, como las técnicas de biología molecular de reacción en cadena por la polimerasa (PCR), la caracterización molecular de diversos virus y bacterias mediante el uso de enzimas de restricción (RFLP) y secuenciación, las técnicas de inmunohistoquímica e inmunofluorescencia, las pruebas de constatación de productos biológicos y los servicios de microbiología para asegurar la inocuidad de los alimentos y el diagnóstico de enfermedades.

Esperamos seguir gozando de su preferencia y poder ofrecerle nuestra amplia gama de servicios con la confiabilidad y oportunidad de los resultados. Aprovechamos la ocasión para agradecer a nombre del personal técnico y administrativo del Laboratorio de Biología, la confianza depositada en Sanfer® Salud Animal durante todos estos años.





AVES





VIROLOGÍA Y SEROLOGÍA

CLAVE ID

DÍAS HÁBILES

ADENOVIRUS GRUPO I (SEROTIPOS 1 AL 12)

B11205	Aislamiento viral en células renales de embrión SPF	15
B11210	Inmunodifusión en gel de agar (AGP)	4
B11215	Microvirus suero neutralización (MNT) (cada serotipo)	8
B11230	Inmunoensayo enzimático (ELISA)	3
B11207	Reacción en cadena por la polimerasa (PCR)	7
B11223	Caracterización por enzimas de restricción (RFLP)	3
B11227	Análisis de secuenciación	12

ANEMIA INFECCIOSA

B11300	Aislamiento viral en células MSB1	25
B11311	Inmunoensayo enzimático (ELISA)	3
B11315	Detección de anticuerpos por inmunofluorescencia indirecta (IFA)	3
B11320	Reacción en cadena por la polimerasa (PCR)	7

BRONQUITIS INFECCIOSA

B11405	Aislamiento viral en embrión SPF	25
B11410	Inhibición de la hemoaglutinación (HI) (Serotipos Mass, Conn, Ark)	4
B11415	Inmunoensayo enzimático (ELISA)	3
B11425	Microvirus suero neutralización (MNT)	8
B11435	Reacción en cadena por la polimerasa (RT-PCR)	8
B11440	Caracterización por enzimas de restricción (RFLP)	3
B11443	Análisis de secuenciación	12
B14007	Titulación de vacunas en embrión SPF	10
B14016	Prueba de potencia desafío	35

ENCEFALOMIELITIS AVIAR

B11605	Aislamiento viral en embrión SPF	13
B11610	Inmunoensayo enzimático (ELISA)	3
B11615	Inmunodifusión en gel de agar (AGP)	3
B11630	Reacción en cadena por la polimerasa (RT-PCR)	8
B11640	Susceptibilidad de la parvada (30 embriones)	20
B14006	Titulación de vacunas en embrión SPF	10



CLAVE ID
DÍAS HÁBILES
ENTERITIS HEMORRÁGICA

B11805	Inmunodifusión en gel de agar (AGP)	4
--------	-------------------------------------	---

INFLUENZA AVIAR

B12205	Aislamiento viral en embrión SPF	8
B12210	Inhibición de la hemoaglutinación (HI)	4
B12215	Inmunodifusión en gel de agar (AGP)	4
B12220	Inmunoensayo enzimático (ELISA)	3
B12225	Reacción en cadena por la polimerasa (RT-PCR)	7
B11228	Análisis de secuenciación	12

INFECCIÓN DE LA BOLSA DE FABRICIO (ENFERMEDAD DE GUMBORO)

B12005	Aislamiento viral en embrión SPF	8
B12006	Inmunoensayo enzimático (ELISA)	3
B12010	Inmunodifusión en gel de agar (AGP)	4
B12015	Microvirus suero neutralización (MNT)	8
B12020	Inmunoperoxidasa indirecta en tejidos fijados en formalina	5
B12025	Titulación de vacuna	8
B12030	Reacción en cadena por la polimerasa (RT-PCR)	7
B14008	Titulación de vacunas en embrión SPF	10

LARINGOTRAQUEÍTIS INFECCIOSA

B12405	Aislamiento viral en embrión SPF	8
B12406	Inmunoensayo enzimático (ELISA)	3
B12410	Inmunodifusión en gel de agar (AGP)	4
B12415	Reacción en cadena por la polimerasa (PCR)	7
B12420	Titulación de vacunas en cultivo celular	10
B14005	Titulación de vacunas en embrión SPF	10

LEUCOSIS SARCOMA

B12605	Inmunoensayo enzimático (ELISA) (anticuerpos en suero)	3
B12610	Inmunoensayo enzimático (ELISA) (antígeno en suero)	3
B12611	Inmunoensayo enzimático (ELISA) (subgrupo J)	3
B12615	Inmunoensayo enzimático (ELISA) (antígeno en vacuna o albúmina)	5
B12625	Microvirus suero neutralización (MNT) Sarcoma de Rous A o B	8
B12630	Reacción en cadena por la polimerasa (PCR o RT-PCR)	7



CLAVE ID

DÍAS HÁBILES

ENFERMEDAD DE MAREK

B12805	Aislamiento viral	15
B12810	Inmunodifusión en gel de agar (AGP)	4
B12825	Titulación de vacuna	11
B12826	Titulación de vacuna bivalente o trivalente	13
B12830	Reacción en cadena por la polimerasa (PCR)	7

ENFERMEDAD DE NEWCASTLE

B13005	Aislamiento viral en embrión SPF	8
B13010	Inhibición de la hemoaglutinación (HI)	4
B13011	Inhibición de la hemoaglutinación (HI) Paramixovirus 2 y 3	4
B13015	Inmunodifusión en gel de agar (AGP)	4
B13025	Inmunoensayo enzimático (ELISA)	3
B13030	Tiempo medio de mortalidad del embrión	8
B13035	Reacción en cadena por la polimerasa (RT-PCR)	7
B13037	Análisis de secuenciación	12
B14011	Titulación de vacunas en embrión SPF 10	10

PNEUMOVIRUS

B13100	Aislamiento viral	20
B13101	Inmunoensayo enzimático (ELISA)	3
B13105	Reacción en cadena por la polimerasa (RT-PCR)	7

REOVIRUS

B13205	Aislamiento viral	15
B13210	Inmunodifusión en gel de agar (AGP)	4
B13215	Microvirus suero neutralización (MNT)	8
B13220	Inmunoensayo enzimático (ELISA)	4
B13225	Titulación de vacuna	8
B13235	Reacción en cadena por la polimerasa (RT-PCR)	7

RETICULOENDOTELIOSIS

B13405	Inmunodifusión en gel de agar (AGP)	4
B13410	Inmunoensayo enzimático (ELISA)	3
B13420	Reacción en cadena por la polimerasa (RT-PCR)	7

ROTAVIRUS

B13505	Inmunodifusión en gel de agar (AGP)	4
B13510	Reacción en cadena por la polimerasa (RT-PCR)	7





BACTERIOLOGÍA Y MICOLOGÍA

CLAVE ID
DÍAS HÁBILES
AVIBACTERIUM PARAGALLINARUM

B21205	Aislamiento bacteriológico	8
B21207	Inhibición de la hemoaglutinación (HI)	4

MYCOPLASMA GALLISEPTICUM

B21405	Aglutinación rápida en placa (ARP)*	3
B21415	Inhibición de la hemoaglutinación (HI)	3
B21425	Inmunoensayo enzimático (ELISA)*	3
B21430	Reacción en cadena por la polimerasa (PCR) (9 hisopos en pool)	7

*(MÉTODOS ACREDITADOS POR EMA NO. SA-0087-003/12)

MYCOPLASMA SYNOVIAE

B21605	Aglutinación rápida en placa (ARP)*	3
B21615	Inhibición de la hemoaglutinación (HI)	3
B21625	Inmunoensayo enzimático (ELISA)*	3
B21630	Reacción en cadena por la polimerasa (PCR) (9 hisopos en pool)	7

*(MÉTODOS ACREDITADOS POR EMA NO. SA-0087-003/12)

ORNITHOBACTERIUM RHINOTRACHEALE

B21725	Inmunoensayo enzimático (ELISA)	3
B22010	Aislamiento bacteriológico	8

PASTEURELLA MULTOCIDA

B21800	Inmunoensayo enzimático (ELISA)	3
B22010	Aislamiento bacteriológico	8

SALMONELLA SP.

B21805	Aglutinación rápida en placa	3
B21810	Aislamiento bacteriológico <i>Salmonella sp.</i>	7
B21835	Identificación de serogrupo somático (por grupo)	2
B21855	Inmunoensayo enzimático (ELISA) <i>Salmonella enteritidis</i>	4
B21865	Análisis de secuenciación	12



CLAVE ID

DÍAS HÁBILES

VARIOS BACTERIOLOGÍA Y MICOLOGÍA

B22005	Antibiograma	4
B22010	Bacteriológico general	8
B22015	Bacteriológico y micológico general	8
B22046	Micológico general de animales (cuenta e identificación)	7
B22065	Microbiológico completo de huevo fértil (técnica de Gentry) por pieza (Incluye B22020, B22025, B22031 y B22041)	7
B22068	Muestreo ambiental de áreas (Incluye B22031 y B22041)	5
B22070	Microbiológico completo de incubadoras y hacedoras (Incluye B22020, B22025, B22031 y B22041)	7
B22071	Muestreo de superficies con hisopo (Incluye B22031 y B22041)	7
B22072	Muestreo de superficies con hisopo (incluye cuenta de <i>Pseudomonas</i> sp)	7
B22080	Evaluación de desinfectantes (1 bacteria y 1 hongo)	15
B22087	Evaluación de bactericidas en alimento	15

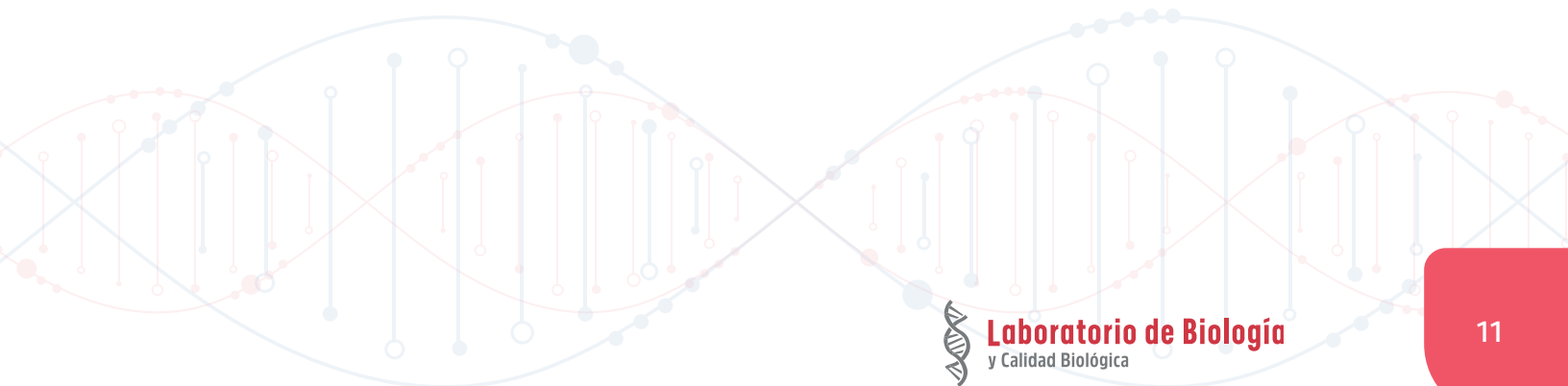
MICROBIOLOGÍA DE ALIMENTOS

B22016	Aislamiento bacteriológico: <i>Listeria monocytogenes</i>	8
B22017	Aislamiento bacteriológico: <i>Clostridium perfringens</i>	8
B22020	Cuenta enterobacterias	4
B22025	Cuenta <i>Staphylococcus spp</i>	6
B22031	Cuenta hongos y levaduras MR	6
B22035	Cuenta organismos coliformes totales MR	4
B22036	Cuenta organismos coliformes fecales MR	4
B22043	Cuenta <i>Escherichia coli</i>	4
B22041	Cuenta total de bacterias mesófilas aerobias MR	4
B22045	Micológico general de alimentos y materias primas (cuenta e identificación)	7
B22060	Microbiológico alimentos y materias primas (Incluye B22020, B22031, B22035 y B22041)	8
B22061	Microbiológico alimentos y materias primas (agua) (Incluye B22020, B22031, B22035 y B22041)	8
B22066	Microbiológico completo de huevo para consumo humano (5 piezas) (Incluye B22025, B22031, B22035 y B22041)	8
B21860	Reacción en cadena por la polimerasa (PCR) <i>Salmonella</i> sp.	7
B22018	Reacción en cadena por la polimerasa (PCR) <i>Clostridium botulinum NT</i>	7
B22039	Reacción en cadena por la polimerasa (PCR) <i>E. Coli</i> O157	7
B22019	Reacción en cadena por la polimerasa (PCR) <i>Listeria</i> sp.	7
B22021	Reacción en cadena por la polimerasa (PCR) <i>Campylobacter</i> sp.	7



CLAVE ID
DÍAS HÁBILES
MICROBIOLOGÍA DE ALIMENTOS (MÉTODOS ACREDITADOS POR EMA NO. A-0078-005/12)

B21811	Aislamiento: <i>Salmonella sp</i> en alimentos NOM-210-SSA1-2014	7
B22026	Cuenta <i>Staphylococcus aureus</i> NOM-210-SSA1-2014	6
B22030	Cuenta hongos y levaduras NOM-111-SSA1-1994	6
B22032	Cuenta organismos coliformes en placa NOM-113-SSA1-1994	4
B22033	Cuenta organismos coliformes totales (FM) NOM-181-SSA1-1998	6
B22034	Cuenta organismos coliformes totales (NMP) NOM-112-SSA1-1994	8
B22037	Cuenta organismos coliformes fecales (FM) NOM-181-SSA1-1998	6
B22038	Cuenta organismos coliformes fecales y <i>E. coli</i> (NMP) BAM Ch4	8
B22040	Cuenta total de bacterias mesófilas aerobias NOM-092-SSA1-1994	4
B22050	Análisis microbiológico de potabilidad (FM) (incluye B22033, B22037)	6





HEMATOLOGÍA

CLAVE ID

DÍAS HÁBILES

B26005	Biometría hemática	3
B26006	Hematocrito y hemoglobina	2

PATOLOGÍA

CLAVE ID

DÍAS HÁBILES

B23005	Examen histopatológico de aves	7
B23015	Necropsia de aves (por ave)	3
B23030	Citopatología	4
B22085	Embriodiagnóstico (30 embriones)	3

PARASITOLOGÍA

CLAVE ID

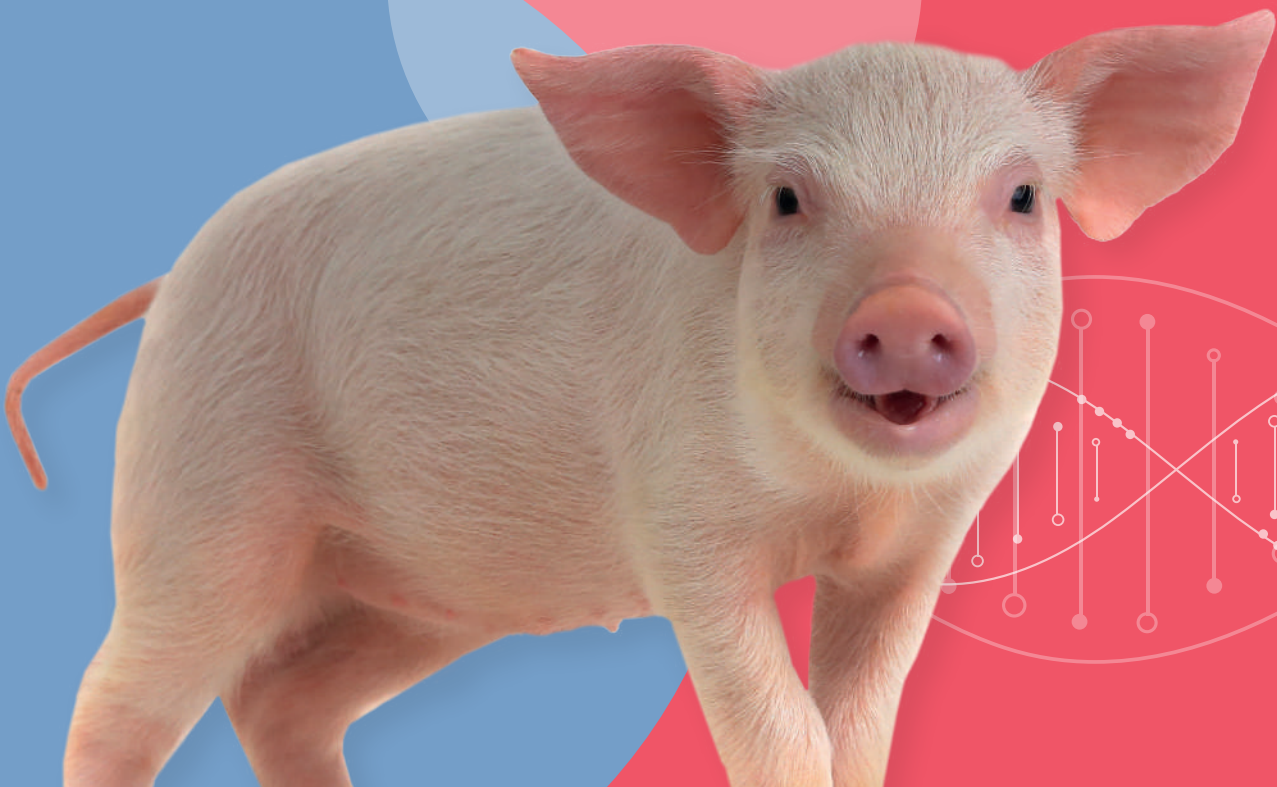
DÍAS HÁBILES

B23016	Identificación de Eimeria sp.	3
B23021	Coproparasitoscópico (Método de McMaster)	3
B23022	Coproparasitoscópico (Método de Flotación)	3
B23023	Identificación de ectoparásitos	2





PORCINOS





VIROLOGÍA Y SEROLOGÍA

CLAVE ID

DÍAS HÁBILES

CIRCOVIRUS PORCINO (PCV2)

B23500	Reacción en cadena por la polimerasa (PCR)	7
B23505	Inmunoperoxidasa indirecta en tejidos fijados en formalina	7
B23515	Inmunoensayo enzimático (ELISA)	4

DIARREA EPIDÉMICA PORCINA (PED)

B23452	Reacción en cadena por la polimerasa (RT-PCR)	7
B23453	Reacción en cadena por la polimerasa (RT-PCR) Delta coronavirus	7
B23459	Análisis de secuenciación	12

GASTROENTERITIS TRANSMISIBLE / CORONAVIRUS RESPIRATORIO

B23410	Inmunoensayo enzimático (ELISA)	4
B23420	Reacción en cadena por la polimerasa (RT-PCR)	7

INFLUENZA PORCINA

B23605	Inhibición de la hemoaglutinación (HI) (subtipos H1N1 y H3N2)	4
B23611	Inmunoensayo enzimático (ELISA) (Influenza A)	4
B23615	Aislamiento viral	10
B23620	Reacción en cadena por la polimerasa (RT-PCR) (grupo o subtipo)	7
B23625	Análisis de secuenciación	12

ENFERMEDAD DE OJO AZUL

B23805	Inhibición de la hemoaglutinación (HI)	4
B23820	Reacción en cadena por la polimerasa (RT-PCR)	7

PARVOVIRUS PORCINO

B24000	Inhibición de la hemoaglutinación (HI)	4
B24010	Reacción en cadena por la polimerasa (PCR)	7





CLAVE ID

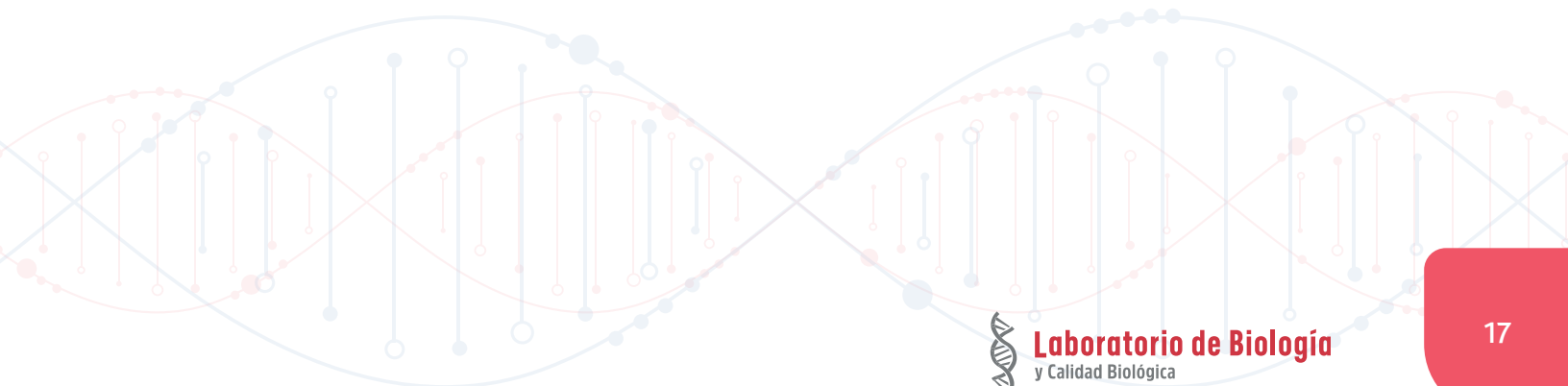
DÍAS HÁBILES

ROTAVIRUS PORCINO

B24050	Reacción en cadena por la polimerasa (RT-PCR)	7
B24055	Análisis de secuenciación	12

SÍNDROME RESPIRATORIO Y REPRODUCTIVO DEL CERDO (PRRS)

B24100	Inmunoensayo enzimático (ELISA)	3
B24101	Inmunoperoxidasa indirecta en tejidos fijados en formalina	5
B24102	Inmunoensayo enzimático (ELISA) con muestras de fluidos orales	3
B24103	Inmunoensayo enzimático (ELISA) PRRS BCK	3
B24105	Detección de anticuerpos por inmunofluorescencia indirecta	3
B24110	Reacción en cadena por la polimerasa (RT-PCR) (ORF - ORF5)	7
B24111	Reacción en cadena por la polimerasa (PCR) prueba anidada	3
B24115	Aislamiento viral	10
B24120	Caracterización por enzimas de restricción RFLP (ORF5)	3
B24123	Análisis de secuenciación	12







BACTERIOLOGÍA Y MICOLOGÍA

CLAVE ID

DÍAS HÁBILES

ACTINOBACILLUS PLEUROPNEUMONIAE

B24200	Aislamiento bacteriológico	6
B24215	Inmunoensayo enzimático Apx. IV (ELISA)	4
B24220	Reacción en cadena por la polimerasa (PCR)	7
B24223	Caracterización por enzimas de restricción RFLP	3
B24225	Análisis de secuenciación	12

BRUCELOSIS

B24306	Prueba de tarjeta: <i>Brucella sp.</i>	7
--------	--	---

ERISPELA PORCINA

B24525	Inmunoensayo enzimático (ELISA)	4
--------	---------------------------------	---

GLAESSERELLA PARASUIS

B24201	Aislamiento bacteriológico	6
B24202	Reacción en cadena por la polimerasa (PCR)	7
B24203	Inmunoensayo enzimático (ELISA)	3

ENTEROPATÍA PROLIFERATIVA

B24700	Reacción en cadena por la polimerasa (PCR)	7
--------	--	---

LEPTOSPIRA INTERROGANS

B24410	Microaglutinación en placa serovariedades (por suero): <i>bratislava</i> , <i>canicola</i> , <i>hardjo</i> , <i>icterohemorragie</i> , <i>gryppotiphosa</i> , <i>pomona</i> , <i>tarassovi</i>	6
B24411	Microscopia de campo oscuro	2

MYCOPLASMA HYOPNEUMONIAE

B24610	Reacción en cadena por la polimerasa (PCR)	7
B24611	Reacción en cadena por la polimerasa (PCR) prueba anidada	3
B24615	Inmunoperoxidasa indirecta en tejidos fijados en formalina	5
B24620	Inmunoensayo enzimático (ELISA indirecta)	3
B24621	Inmunoensayo enzimático (ELISA competitiva)	3





CLAVE ID

DÍAS HÁBILES

SALMONELLA SP.

B21810	Aislamiento bacteriológico	7
B21835	Identificación de serogrupo somático (por grupo)	2
B21850	Inmunoensayo enzimático (ELISA) <i>Salmonella sp.</i>	3

VARIOS BACTERIOLOGÍA Y MICOLOGÍA

B22005	Antibiograma	4
B22010	Bacteriológico general	8
B22015	Bacteriológico y micológico general	8
B22046	Micológico general	7
B22050	Análisis microbiológico de potabilidad (FM) (incluye B22033, B22037)	4
B22060	Microbiológico alimentos y materias primas (Incluye B22020, B22031, B22035 y B22041)	8
B22080	Evaluación de desinfectantes (1 bacteria y 1 hongo)	15





HEMATOLOGÍA

CLAVE ID

DÍAS HÁBILES

B26005

Biometría hemática

3

B26006

Hematocrito y hemoglobina

2

PATOLOGÍA

CLAVE ID

DÍAS HÁBILES

B23010

Examen histopatológico de órganos

7

B23020

Necropsia cerdos

3

B23030

Citopatología

4

REPRODUCTIVO

CLAVE ID

DÍAS HÁBILES

B26010

Evaluación de la calidad del semen

4

PARASITOLOGÍA

CLAVE ID

DÍAS HÁBILES

B23021

Coproparasitoscópico (Método de McMaster)

3

B23022

Coproparasitoscópico (Método de Flotación)

3

B23023

Identificación de ectoparásitos

2





PERFILES SEROLÓGICOS O SEROPERFILES

CLAVE ID
DÍAS HÁBILES
PERFIL COMPLETO

B24805	Perfil serológico completo: cerdos (CC) ELISA <i>Actinobacillus pleuropneumoniae</i> ELISA <i>Mycoplasma hyopneumoniae</i> ELISA Influenza A	6
B24807	Perfil serológico completo: cerdos (VS) ARP <i>Brucella sp.</i> MA <i>Leptospira sp.</i> HI Enfermedad de ojo azul HI Influenza porcina H1N1 y H3N2 HI Parvovirus porcino	5

PERFIL RESPIRATORIO

B24813	Perfil serológico respiratorio: cerdos (CC) ELISA <i>Actinobacillus pleuropneumoniae</i> ELISA <i>Mycoplasma hyopneumoniae</i> HI Influenza porcina H1N1 y H3N2	4
--------	--	---

PERFIL REPRODUCTIVO

B24819	Perfil serológico reproductivo: cerdos (VS) ARP <i>Brucella sp.</i> MA <i>Leptospira sp.</i> HI Enfermedad de ojo azul HI Parvovirus porcino	6
--------	--	---

PERFIL ENTÉRICO

B24820	Perfil entérico: cerdos (PE)* PCR Delta coronavirus PCR Diarrea epidémica porcina (PED) PCR Disenteria porcina (<i>Brachyspira hyodysenteriae</i>) PCR Enteropatía proliferativa (<i>Lawsonia intracellularis</i>) PCR Gastroenteritis transmisible (GET) PCR Rotavirus porcino	7
--------	---	---

* Precio por prueba solicitando dos o más agentes.

SUGERENCIAS DE MUESTREO

Muestras de suero de animales de 1,2,3,4,5 y 6 meses de edad (10 animales de cada etapa).
 Muestras de suero de hembras de reemplazo y de 1º, 2º, 3º, 4º y 5º parto (5 animales de cada etapa).
 Muestras de suero de cada semental.

NOTA: Los servicios urgentes tendrán un cargo extra del 10% de su precio de lista.





BOVINOS





VIROLOGÍA Y SEROLOGÍA

CLAVE ID

DÍAS HÁBILES

DIARREA EN BECERROS

B30005	Inmunoensayo enzimático (ELISA) (antígenos) <i>E. coli</i> K99, Coronavirus y Rotavirus	5
B30010	Reacción en cadena por la polimerasa (RT-PCR) Coronavirus y Rotavirus	7

DIARREA VIRA BOVINA

B31225	Inmunoensayo enzimático (ELISA) (anticuerpos en suero)	4
B31226	Inmunoensayo enzimático (ELISA) (antígeno en suero)	4
B31230	Reacción en cadena por la polimerasa (RT-PCR)	7

LEUCOSIS BOVINA

B31325	Inmunoensayo enzimático (ELISA)	4
--------	---------------------------------	---

NEOSPORA CANINUM

B31425	Inmunoensayo enzimático (ELISA)	4
--------	---------------------------------	---

PARAINFLUENZA 3

B31525	Inmunoensayo enzimático (ELISA)	4
--------	---------------------------------	---

RINOTRAQUEITIS INFECCIOSA BOVINA

B31625	Inmunoensayo enzimático (ELISA)	4
--------	---------------------------------	---

VIRUS RESPIRATORIO SINCICIAL

B31725	Inmunoensayo enzimático (ELISA)	4
--------	---------------------------------	---





BACTERIOLOGÍA Y MICOLOGÍA

CLAVE ID

DÍAS HÁBILES

BRUCELOSIS

B24305	Prueba de tarjeta: <i>Brucella abortus</i>	3
B24310	Prueba de Rivanol	2

HISTOPHILUS SOMNI

B34205	Aislamiento bacteriológico	7
--------	----------------------------	---

LEPTOSPIRA SP.

B24412	Microaglutinación en placa serovariedades (por suero): bovinos <i>bratislava, canicola, hardjo, icterohemorragie, gryppotiphosa, pomona</i>	6
B24411	Microscopía de campo oscuro	2

MYCOPLASMA BOVIS

B34310	Reacción en cadena por la polimerasa (PCR)	7
B34315	<i>Mycoplasma sp.</i> : Reacción en cadena por la polimerasa (PCR)	7

PARATUBERCULOSIS

B24825	Inmunoensayo enzimático (ELISA)	3
--------	---------------------------------	---

SALMONELLA SP.

B21810	Aislamiento bacteriológico	7
B21835	Identificación de serogrupo somático (por grupo)	2

TUBERCULOSIS

B24925	Reacción en cadena por la polimerasa (PCR)	7
--------	--	---

VARIOS BACTERIOLOGÍA Y MICOLOGÍA

B22005	Antibiograma	4
B22010	Bacteriológico general	8
B22015	Bacteriológico y micológico general	8
B22045	Micológico general	7
B22050	Análisis microbiológico de potabilidad (Incluye B22033, B22037)	4
B22060	Microbiológico alimentos y materias primas (Incluye B22020, B22031, B22035 y B22041)	8
B22080	Evaluación de desinfectantes (1 bacteria y 1 hongo)	15





HEMATOLOGÍA

CLAVE ID

DÍAS HÁBILES

B26005
B26006

Biometría hemática
Hematocrito y hemoglobina

3
2

PATOLOGÍA

CLAVE ID

DÍAS HÁBILES

B23011
B23013
B23030
B23040

Examen histopatológico especial (1 órgano o pieza quirúrgica)
Examen histopatológico de órganos
Citopatología
Necropsia: pequeños rumiantes

7
7
4
3

PARASITOLOGÍA

CLAVE ID

DÍAS HÁBILES

B23021
B23022
B23023
B23025

Coproparasitoscópico (Método de McMaster)
Coproparasitoscópico (Método de flotación)
Identificación de ectoparásitos
Identificación de hemoparásitos

3
3
2
2





PERFILES SEROLÓGICOS O SEROPERFILES

CLAVE ID

DÍAS HÁBILES

PERFIL COMPLETO

B31825

Perfil serológico completo: bovinos (CC)
ELISA Diarrea viral bovina
ELISA Rinotraqueitis infecciosa bovina
ELISA *Neospora caninum*
ELISA Parainfluenza 3
ELISA Virus respiratorio sincitial

4

PERFIL RESPIRATORIO

B31813

Perfil serológico respiratorio: bovinos (CC)
ELISA Rinotraqueitis infecciosa bovina
ELISA Parainfluenza 3
ELISA Virus respiratorio sincitial

4

PERFIL REPRODUCTIVO

B24827

Perfil serológico reproductivo: bovinos (CC)
ELISA Diarrea viral bovina
ELISA Rinotraqueitis infecciosa bovina
ELISA *Neospora caninum*

4

B24829

Perfil serológico reproductivo: bovinos (VS)
Prueba de tarjeta: *Brucella abortus*
Microaglutinación en placa *Leptospita sp.*, serovariedades (por suero):
bratislava, canicola, hardjo, icterohemorragie, gryppotiphosa, pomona

6

NOTA: Los servicios urgentes tendrán un cargo extra del 10% de su precio de lista.





PEQUEÑAS ESPECIES





BACTERIOLOGÍA Y MICOLOGÍA

CLAVE ID

DÍAS HÁBILES

B22005	Antibiograma	4
B22010	Bacteriológico general	8
B22015	Bacteriológico y micológico general	8
B22046	Micológico general de animales (por identificación)	7

HEMATOLOGÍA

CLAVE ID

DÍAS HÁBILES

B26005	Biometría hemática	3
B26006	Hematocrito y hemoglobina	2

PATOLOGÍA

CLAVE ID

DÍAS HÁBILES

B23011	Examen histopatológico especial (1 órgano o pieza quirúrgica)	7
B23012	Examen histopatológico de órganos	7
B23030	Citopatología	4
B23035	Necropsia	3

PARASITOLOGÍA

CLAVE ID

DÍAS HÁBILES

B23021	Coproparasitoscópico (Método de McMaster)	3
B23022	Coproparasitoscópico (Método de flotación)	3
B23023	Identificación de ectoparásitos	2
B23025	Identificación de hemoparásitos	2

SEROLOGÍA

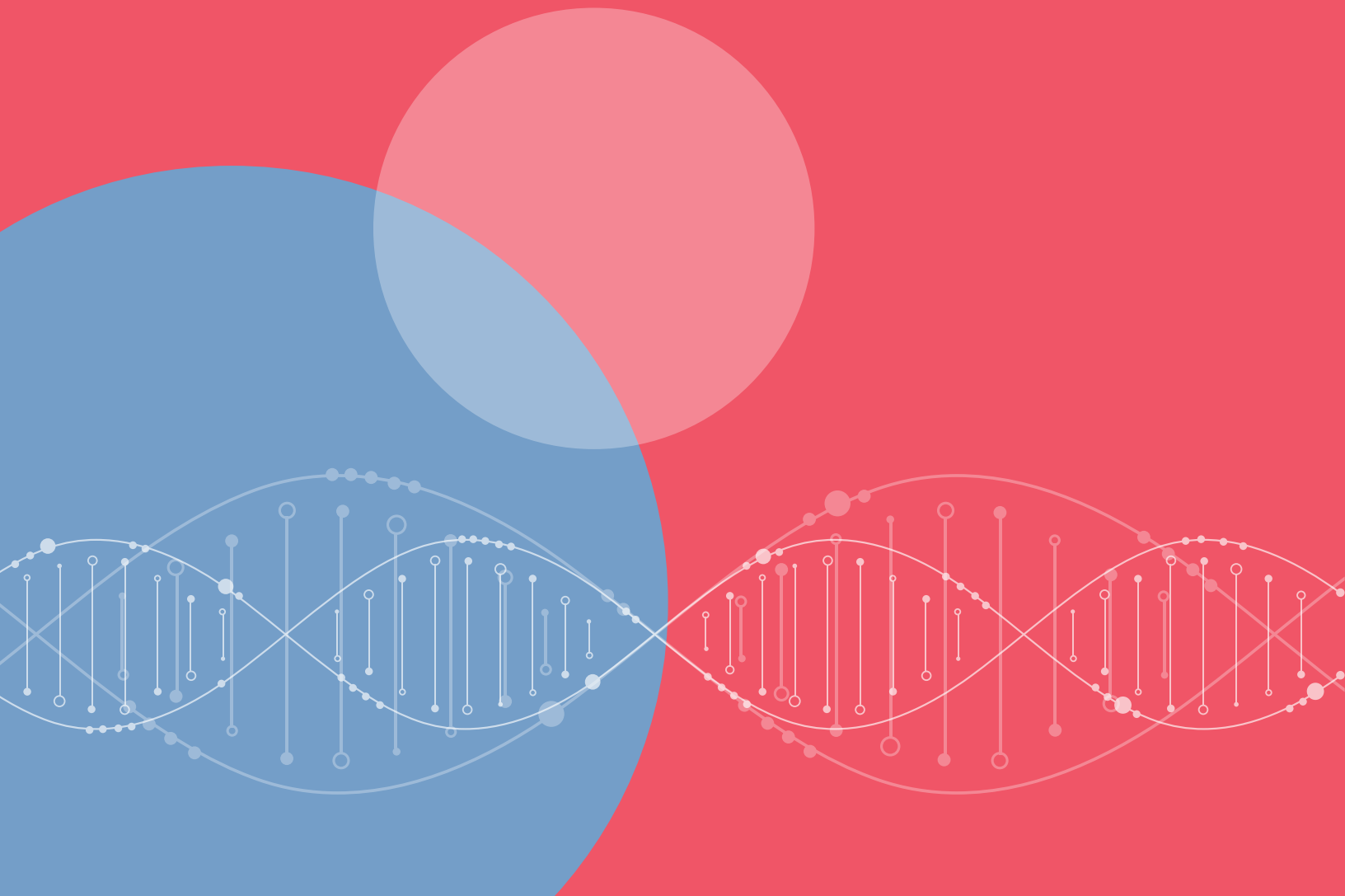
CLAVE ID

DÍAS HÁBILES

B24410	Microaglutinación en placa serovariedades (por suero): caninos <i>canicola, icterohemorragie, gryppotiphosa, pomona</i>	6
--------	--	---



ANEXOS





ANEXO 1

PRUEBAS AUTORIZADAS POR LA SADER

AVES Y RUMIANTES

AUTORIZACIÓN DE LABORATORIO DE DIAGNÓSTICO NO. 135.
VIGENCIA: 4 DE DICIEMBRE DE 2019 AL 3 DE NOVIEMBRE DE 2024.

PRUEBA

ENFERMEDAD NORMA Y/O MÉTODO DE REFERENCIA

<ul style="list-style-type: none">• Inhibición de la hemoaglutinación.• Aislamiento viral.• Reacción en cadena de la polimerasa (RT-PCR).	<p>Influenza Aviar Acuerdo publicado el 21 de junio de 2011 en el diario oficial de la federación. Por el que se da a conocer la campaña y medidas zoonosanitarias que deberán aplicarse para el diagnóstico, prevención y control de la Influenza aviar notificable en las zonas del territorio de los Estados Unidos Mexicanos en la que se encuentre presente esa enfermedad.</p> <p>NOM-056-ZOO-1995, Inciso 8. Especificaciones técnicas para las pruebas diagnósticas que realicen los laboratorios de pruebas aprobados en materia zoonosanitaria.</p>
<ul style="list-style-type: none">• Tarjeta con Rosa de Bengala (3% y/o 8%).• Precipitación con Rivanol.	<p>Brucelosis bovina y caprina NOM-041-ZOO-1995, Campaña Nacional contra la Brucelosis en los animales.</p> <p>NOM-056-ZOO-1995, Inciso 11.</p>
<ul style="list-style-type: none">• Histopatología.	<p>Tuberculosis NOM-031-ZOO-1995, Campaña Nacional contra la Tuberculosis bovina (<i>Mycobacterium bovis</i>).</p> <p>NOM-056-ZOO-1995, Inciso 13.</p>



ANEXO 2

PRUEBAS ACREDITADAS POR LA EMA*

RAMA DE ALIMENTOS

ACREDITACIÓN NO. A-0078-005/12.
VIGENCIA A PARTIR DEL 31 DE MARZO DE 2021.

PRUEBA

ENFERMEDAD NORMA Y/O MÉTODO DE REFERENCIA

Cuenta de mohos y levaduras presentes en muestras de alimentos, materia prima y agua.	NOM-111-SSA1-1994 Bienes y servicios. Método para la cuenta de mohos y levaduras en alimentos.
Cuenta de microorganismos coliformes totales en placa.	NOM-113-SSA 1-1994 Bienes y servicios. Método para cuenta de microorganismos la coliformes totales en placa.
Cuenta de <i>Staphylococcus aureus</i> en alimentos.	NOM-210-SSA1-2014 Productos y servicios. Método de referencia para la estimación de la cuenta de <i>Staphylococcus aureus</i> .
Cuentas de bacterias coliformes empleando la técnica de NMP para muestras de alimentos y aguas.	NOM-112-SSA1-1994 Determinación de bacterias coliformes. Técnica del número más probable.
Determinación de bacterias coliformes fecales y <i>Escherichia coli</i> por la técnica de tubos de dilución múltiple para muestras de aguas y alimentos.	Bacteriological Analytical Manual Enumeration of <i>E. coli</i> and the coliform bacteria. Chapter 4.
Aislamiento de <i>Salmonella spp</i> a partir de alimentos en general.	NOM-210-SSA1-2014 Productos y servicios. Método de referencia para el aislamiento de <i>Salmonella spp</i> .
Determinación de coliformes totales y fecales por la técnica de filtración por membrana.	NOM-181-SSA1-1998 Salud ambiental. Agua para uso y consumo humano. Requisitos sanitarios que deben cumplir las sustancias germicidas para tratamiento de agua de tipo doméstico. Apéndice B.
Cuenta de microorganismos aerobios en placa presentes en muestras de alimentos materia prima y agua.	NOM-092-SSA1-1994 Método para la cuenta de bacterias aerobias en placa.



RAMA DE SANIDAD AGROPECUARIA

ACREDITACIÓN NO. SA-0087-003/12.
VIGENCIA A PARTIR DEL 31 DE MARZO DE 2021.

PRUEBA

ENFERMEDAD NORMA Y/O MÉTODO DE REFERENCIA

Aglutinación rápida en placa (ARP) de <i>Salmonella pullorum</i> , <i>Mycoplasma gallisepticum</i> y <i>Mycoplasma synoviae</i> .	9 Code of Federal Regulations, Part 147.7 USA.
Método de ELISA para la detección de anticuerpos contra <i>Mycoplasma gallisepticum</i> , <i>Mycoplasma synoviae</i> e influenza aviar (IDEXX).	Método interno IA:PEO/LB-CC/0160/06.

* Entidad mexicana de acreditación.





REPRESENTANTES SANFER SALUD ANIMAL

LABORATORIO DE BIOLOGÍA Y CALIDAD BIOLÓGICA

Joaquín Luis Chapa Bezanilla

Gerente de Biología
jchapa@grupoidisa.com
238-380-3800 Ext. 168
Tehuacán, Puebla.

Josué Ramírez Velázquez

Asistente Técnico
josue.ramirez@grupoidisa.com
238-380-3800 Ext. 206
Tehuacán, Puebla.

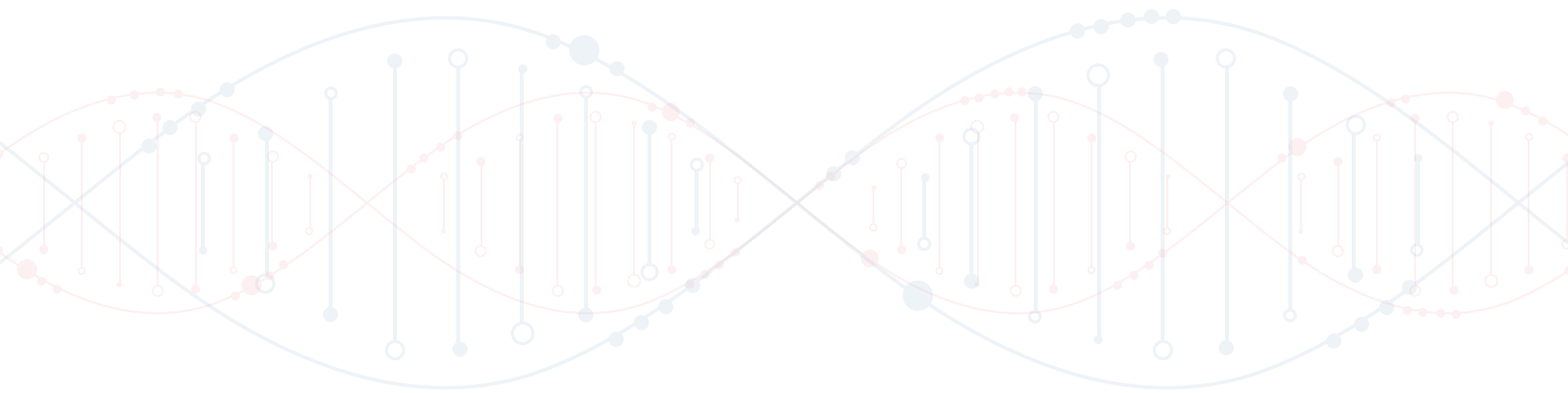
LABORATORIO DE QUÍMICA

Alicia Bringas Olmedo

Gerente de Laboratorio Químico y CC
abringas@grupoidisa.com
238-380-3800 Ext. 194
Tehuacán, Puebla.

Robertina Zúñiga Rojas

Jefe De Laboratorio Analítico
(Químico)
rzuniga@grupoidisa.com
238-380-3800 Ext. 129
Tehuacán, Puebla.





2022

DIRECCIÓN DEL LABORATORIO:

7 Norte 602, Tehuacán Puebla

DOMICILIO FISCAL:

Boulevard Adolfo López Mateos 314,
Tlacopac, Álvaro Obregón
Cd. México C.P. 01049

TELÉFONOS

+52 55 5481 5443
238 380 3800
238 380 3803

FAX

238 380 3804



contactoAH@sanfer.com.mx



www.sanfersaludanimal.com



+52 (55) 5457-1536

14VP0757

PARA MÁS INFORMACIÓN:



sanfer[®]
SALUD ANIMAL